

## Value600/800/1000/1200/1500/2200ELCD Hướng dẫn sử dụng

K01-C000011-03

### HƯỚNG DẪN AN TOÀN - QUAN TRỌNG

#### (GHI NHỚ NHỮNG HƯỚNG DẪN DƯỚI ĐÂY)

Hướng dẫn này chứa các hướng dẫn an toàn quan trọng. Vui lòng đọc và làm theo tất cả các hướng dẫn, cẩn thận trong quá trình cài đặt và vận hành thiết bị. Đọc kỹ hướng dẫn này trước khi thử tháo, lắp hoặc vận hành UPS.

**CẢNH BÁO!** Để ngăn ngừa nguy cơ hỏa hoạn hoặc điện giật, hãy lắp đặt trong khu vực trong nhà được kiểm soát nhiệt độ và độ ẩm không có chất gây ô nhiễm dẫn điện. (Xem thông số kỹ thuật cho phạm vi nhiệt độ và độ ẩm).

**CẢNH BÁO!** Để giảm nguy cơ quá nhiệt UPS, không che lỗ thông hơi, làm mát của UPS và tránh để thiết bị tiếp xúc trực tiếp với ánh sáng mặt trời hoặc lắp đặt thiết bị gần các thiết bị phát nhiệt như gần lò nhiệt hoặc lò sưởi.

**CẢNH BÁO!** Không gắn các vật dụng không liên quan đến máy tính, như thiết bị y tế, thiết bị hỗ trợ sự sống, lò vi sóng hoặc máy hút bụi... vào UPS.

**CẢNH BÁO!** Không cắm đầu vào UPS vào đầu ra của chính nó.

**CẢNH BÁO!** Không cho phép chất lỏng hoặc bất kỳ vật lạ nào xâm nhập vào UPS. Không đặt đồ uống hoặc bất kỳ vật chứa chất lỏng nào khác trên hoặc gần thiết bị.

**CẢNH BÁO!** Trong trường hợp khẩn cấp, nhấn nút "OFF" và ngắt kết nối dây nguồn khỏi nguồn điện AC để tắt UPS đúng cách.

**CẢNH BÁO!** Không gắn thêm ổ cắm điện hoặc bộ bảo vệ tăng áp vào UPS.

**CẢNH BÁO!** Đối với UPS sử dụng vỏ kim loại, bắt buộc nối đất để giảm dòng rò dưới 3,5mA. Lưu ý nguy hiểm khi bị điện giật. Ngoài ra khi ngắt kết nối khỏi nguồn điện, điện áp vẫn nguy hiểm từ nguồn cung cấp Pin. Do đó Pin nên ngắt kết nối ở cực "+" và cực "-" ở các đầu kết nối nhanh của Pin khi tiến hành sửa chữa hoặc dịch vụ bên trong UPS.

**CẢNH BÁO!** Điện áp ắc quy bên trong là 12Vdc. Niêm phong, axit chì, pin 6 cell.

**CẢNH BÁO!** Việc bảo dưỡng ắc quy nên được thực hiện hoặc giám sát bởi nhân viên am hiểu về ắc quy và các biện pháp phòng ngừa cần thiết. Giữ người không có nhiệm vụ tránh xa ắc quy.

**CẢNH BÁO!** Khi thay ắc quy, sử dụng cùng số lượng và loại ắc quy.

**CẢNH BÁO!** Không bỏ ắc quy vào trong lửa. Pin có thể phát nổ. Không mở hoặc làm hư pin hoặc ắc quy. Chất điện giải phóng ra có hại cho da và mắt.

**CẢNH BÁO!** Rút phích cắm của UPS trước khi vệ sinh và không sử dụng chất tẩy hoặc phun chất tẩy.

**CẢNH BÁO!** Tránh nguy cơ bị điện giật và dòng điện ngắn mạch cao. Cần tuân thủ các biện pháp phòng ngừa sau đây trước khi thay pin: (1) Tháo đồng hồ, nhấn hoặc các vật kim loại khác. (2) Sử dụng các công cụ có tay cầm cách điện. (3) Mang găng tay và ủng cao su. (4) Không đặt dụng cụ hoặc kim loại các bộ phận trên đầu của pin. (5) Ngắt kết nối nguồn sạc trước khi kết nối hoặc ngắt kết nối pin.

### CÀI ĐẶT HỆ THỐNG UPS CỦA BẠN

#### MỞ HỘP

Trong hộp chứa các mục sau:

(1)UPS × 1; (2) Cáp nguồn × 1; (3)Cáp USB × 1; (4)Cáp điện thoại x1; (5)Hướng dẫn sử dụng× 1;

\* Phần mềm PowerPanel® Personal Edition có sẵn trên website của chúng tôi. Truy cập vào [www.cyberpower.com](http://www.cyberpower.com) và chọn phần mềm download miễn phí.

#### TỔNG QUAN

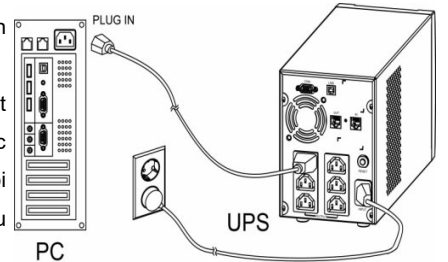
UPS Value600/800/1000/1200/1500/2200ELCD cung cấp hệ thống tự động điều khiển điện áp đầu cực cho nguồn điện không phù hợp và cung cấp pin dự phòng trong thời gian mất điện. UPS Value600/800/1000/1200/1500/2200ELCD đảm bảo cung cấp nguồn phù hợp cho hệ thống máy tính của bạn và phần mềm đi kèm sẽ tự động lưu các tệp đang mở của bạn và tắt hệ thống máy tính của bạn trong khi mất điện.

#### CÁCH XÁC ĐỊNH YÊU CẦU ĐIỆN CỦA THIẾT BỊ CỦA BẠN

- Đảm bảo rằng thiết bị được cắm vào các ổ cắm cung cấp năng lượng pin không vượt quá công suất định mức của UPS (600VA/360W cho Value600ELCD, 800VA/480W cho Value800ELCD, 1000VA/550W cho Value1000ELCD, 1200VA/720W cho Value1200ELCD, 1500VA/900W cho Value1500ELCD, 2200VA/1320W cho Value2200ELCD). Nếu vượt quá công suất định mức, tình trạng quá tải có thể xảy ra và khiến thiết bị UPS ngừng hoạt động hoặc bị ngắt cầu chì.
- Có nhiều yếu tố có thể ảnh hưởng đến lượng điện năng mà hệ thống máy tính của bạn sẽ yêu cầu. Để có hiệu suất hệ thống tối ưu, hãy giữ tải dưới 80% công suất định mức của đơn vị.

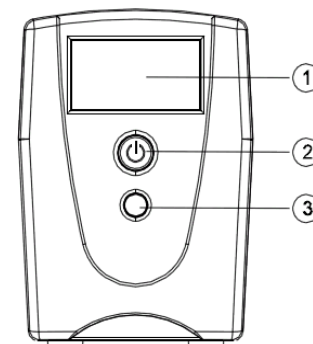
#### HƯỚNG DẪN LẮP ĐẶT PHẦN CỨNG

- UPS mới bạn có thể được sử dụng ngay khi nhận được. Tuy nhiên, nên sạc lại pin trong ít nhất 8 giờ để đảm bảo đạt được khả năng sạc tối đa của pin. Mất nguồn có thể xảy ra trong quá trình vận chuyển và lưu trữ. Để sạc lại pin, chỉ cần để thiết bị cắm vào ổ cắm AC. Thiết bị sẽ sạc ở cả khi "bật" và "tắt".
- Tắt các thiết bị trước khi cắm vào UPS, kết nối máy tính, màn hình, và mọi thiết bị lưu trữ dữ liệu (Zip drive, Jazz drive, Tape drive.... vào ổ cắm trên UPS. **KHÔNG** cắm máy in laser, máy photocopy, máy sưởi, máy hút bụi, máy hủy giấy hoặc thiết bị điện lớn khác vào các ổ cắm điện được cung cấp. Nhu cầu năng lượng của các thiết bị này sẽ quá tải và có thể làm hỏng thiết bị.
- Cắm UPS vào ổ cắm 2 cực, 3 dây nối đất (ổ cắm trên tường). Đảm bảo ổ cắm trên tường được bảo vệ bởi cầu chì hoặc cầu dao và không phục vụ thiết bị có nhu cầu điện lớn (ví dụ: điều hòa, tủ lạnh, máy photocopy, v.v. Tránh sử dụng dây nối dài).
- Nhấn công tắc nguồn để bật thiết bị. Nguồn bật đèn báo sẽ sáng và thiết bị sẽ báo tiếng "beep".
- Nếu phát hiện quá tải, âm báo có thể phát ra và thiết bị sẽ phát ra một tiếng "beep dài". Để khắc phục điều này, hãy tắt UPS và rút ít nhất một thiết bị khỏi các ổ cắm điện. Đợi 10 giây. Đảm bảo bộ ngắt/cầu chì hoạt động bình thường và sau đó bật UPS.
- Để duy trì sạc pin tốt nhất, hãy để UPS cắm vào ổ cắm AC mọi lúc.
- Không sử dụng UPS của bạn trong một thời gian dài, hãy đậy nắp và bảo quản với pin được sạc đầy. Sạc lại pin ba tháng một lần để đảm bảo tuổi thọ pin.

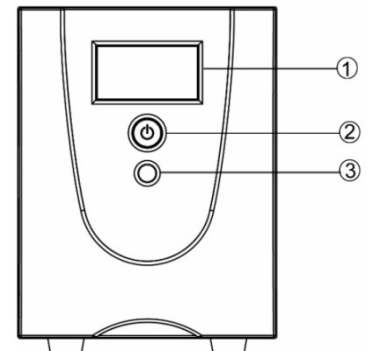


#### HOẠT ĐỘNG CƠ BẢN

##### MẶT TRƯỚC



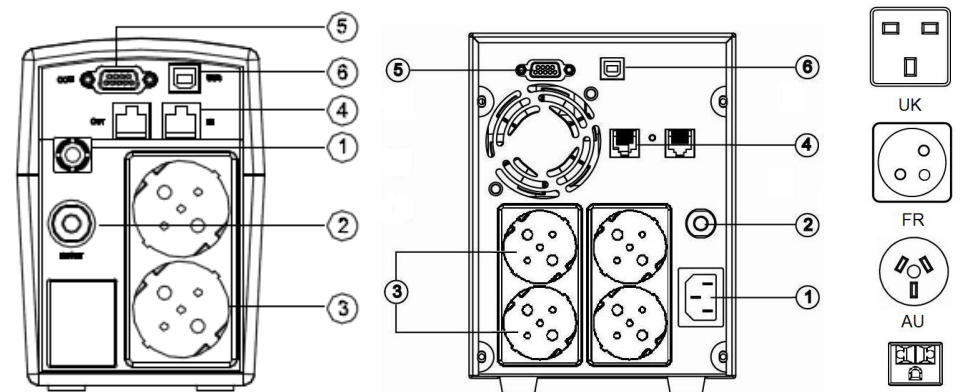
Value600/800/1000ELCD



Value1200/1500/2200ELCD

- Màn hình LCD**  
LCD sẽ hiển thị trạng thái UPS bao gồm điện áp đầu vào, điện áp đầu ra, thời gian chạy, tỷ lệ phần trăm tải và pin, v.v.
- Công tắc nguồn MỞ/TẮT**  
Nhấn giữ nút công tắc nguồn để MỞ hoặc TẮT UPS.
- Chọn hiển thị màn hình LCD**  
Công tắc có thể được sử dụng để chọn nội dung hiển thị LCD Bao gồm điện áp đầu vào / đầu ra và thời gian chạy ước tính, v.v.

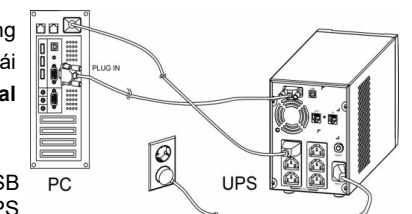
##### MẶT SAU



Value600/800/1000ELCD

Value1200/1500/2200ELCD

- Nguồn vào AC**  
Kết nối với nguồn điện thông qua dây cáp nguồn.
- Cầu chì đầu vào**  
Cầu chì bảo vệ mạch quá tải
- Nguồn ra AC**  
UPS cung cấp các đầu ra cho các thiết bị được kết nối để đảm bảo hoạt động tạm thời không bị gián đoạn trong thời gian mất điện và chống lại sự tăng vọt và đột biến nguồn điện.  
**\*Ghi chú: có 5 loại ổ cắm:** Schuko, UK, French, Australian and ASEAN, tùy thị trường và nhu cầu sẽ khác nhau.
- Cổng bảo vệ viễn thông**  
Các cổng bảo vệ thông tin liên lạc sẽ bảo vệ bất kỳ modem, fax, đường dây điện thoại hoặc cáp mạng tiêu chuẩn nào.
- Cổng Serial tới PC**  
Cổng này cho phép kết nối và giao tiếp từ cổng DB-9 trên máy tính đến UPS. Điều khiển trạng thái của UPS bằng phần mềm **PowerPanel® Personal Edition**.
- Cổng USB tới PC**  
Cổng này cho phép kết nối và giao tiếp từ cổng USB trên máy tính tới UPS. Điều khiển trạng thái UPS bằng phần mềm **PowerPanel® Personal Edition**.

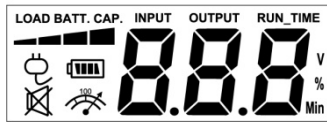


## TIÊU CHUẨN KỸ THUẬT

Model	Value600 ELCD	Value800 ELCD	Value1000 ELCD	Value1200 ELCD	Value1500 ELCD	Value2200 ELCD
Khả năng (VA)	600VA	800VA	1000VA	1200VA	1500VA	2200VA
Khả năng (Watts)	360W	480W	550W	720W	900W	1320W
Đầu vào	50/60Hz(Cảm biến tự động)					
Đầu ra	Mô phỏng sóng Sin ở 230Vac +/-7%					
Điện áp trên Pin Voltage	Mô phỏng sóng Sin ở 230Vac +/-7%					
Tần số đầu ra trên Pin	50/60 Hz +/-1%					
Bảo vệ quá tải	Trên thiết bị: Cầu chì, Trên Pin: Giới hạn dòng điện bên trong					
<b>Vật lý</b>						
Tổng số đầu ra trên UPS	2			4		
Kích thước tối đa	140mm(H) x 100mm(W) x 300mm(D)			190mm(H) x 140mm(W) x 326mm(D)		
Khối lượng	4,6 kg	5,2 kg	5,6 kg	11,2 kg	13,2 kg	14,5 kg
<b>Pin</b>						
Sealed Maintenance Free Lead Acid Battery	12V / 7,2Ah x1	12V / 9Ah x1	12V / 9Ah x1	12V / 7Ah x2	12V / 8,5Ah x2	12V / 9Ah x2
Thời gian sạc thông thường	8 giờ					
<b>Chuẩn đoán cảnh báo</b>						
Chỉ số	Mở nguồn, Hiển thị trạng thái UPS, Hiển thị công suất, Hiển thị giá trị kỹ thuật số					
Âm báo	Pin, pin yếu, quá tải					
<b>Môi trường</b>						
Nhiệt độ hoạt động	0°C tới 40°C					
Độ ẩm hoạt động	0 tới 90%					
<b>Giao tiếp</b>						
Phần mềm PowerPanel® Personal Edition	Windows 7/Vista/XP/2000/Server 2003, Linux					
<b>Quản lý</b>						
Tự động sạc	Có					
Tự khởi động lại	Có					
USB	Có					

## MÀN HÌNH HIỂN THỊ LCD VÀ CÁC CẢNH BÁO

Màn hình LCD



Chế độ

Nhấn nút chọn	Trạng thái hiển thị UPS				Hiện thị công suất		Hiện thị giá trị số				
					UPS	Pin	Volt Vào	Volt Ra	Thời gian chạy	% của tải	% của Pin
Mặc định	V	X	--	X	V	X		V			
Lần 1	V	X	--	X	V	X			V		
Lần 2	V	X	--	X	V	X				V	
Lần 3	V	X	--	X	X	V					V
Lần 4	V	X	--	X	V	X	V				
Lần 5 (Trò lại)	V	X	--	X	V	X	V				
Nhấn giữ >3 giây (Tắt âm thanh)	V	X	V	X	--	--	--	--	--	--	--
Nhấn >3 giây trở lại (Mở âm thanh)	V	X	X	X	--	--	--	--	--	--	--
(Quá tải)	V	X	--	V	--	--	--	--	--	--	--

"V" : Sáng/hiển thị, "X" : Không sáng/không hiển thị, "--" : Khác

Chế độ Pin

Nhấn nút chọn	Trạng thái hiển thị UPS				Hiện thị công suất		Hiện thị giá trị số				
					UPS	Pin	Volt Vào	Volt Ra	Thời gian chạy	% của tải	% của Pin
Mặc định	X	V	--	X	X	V		V			
Lần 1	X	V	--	X	X	V			V		
Lần 2	X	V	--	X	V	X				V	
Lần 3	X	V	--	X	X	V					V
Lần 4	X	V	--	X	X	V	V				
Lần 5 (Trò lại)	X	V	--	X	X	V	V				
Nhấn giữ >3 giây (Tắt âm thanh)	X	V	V	X	--	--	--	--	--	--	--
Nhấn >3 giây trở lại (Mở âm thanh)	X	V	X	X	--	--	--	--	--	--	--
(Quá tải)	X	V	--	V	--	--	--	--	--	--	--

"V" : Sáng/hiển thị, "X" : Không sáng/không hiển thị, "--" : Khác

## CÔNG NGHỆ CYBERPOWER GREENPOWER UPS™

### Cam kết CyberPower's Green

CyberPower dành riêng cho việc phát triển các sản phẩm xanh và đã áp dụng các thực tiễn Xanh trong toàn bộ hoạt động kinh doanh của mình, bao gồm: tư cách thành viên của Sáng kiến máy tính tiết kiệm khí hậu (CSCI), Hạn chế về các chất độc hại (RoHS), các giao thức Thiết bị điện và điện tử (WEEE), cũng như ISO 14001 và IECQ QC080000. CyberPower cam kết cung cấp giải pháp năng lượng tiên tiến cho môi trường và trở thành một tổ chức thân thiện với môi trường hàng đầu trong ngành công nghiệp UPS.



### Công nghệ giảm Năng lượng tiêu thụ với GreenPower UPS™ Technology

Mục tiêu của CyberPower không chỉ là cung cấp các sản phẩm thân thiện với môi trường mà còn mang lại giá trị tốt nhất cho người tiêu dùng. Thiết kế tiết kiệm năng lượng tiên tiến giúp cải thiện hiệu quả vận hành và loại bỏ tiêu thụ năng lượng lãng phí. Do đó, người tiêu dùng sẽ được tiết kiệm đáng kể chi phí năng lượng với việc áp dụng công nghệ GreenPower UPS™.

## XỬ LÝ SỰ CỐ

Vấn đề	Nguyên nhân có thể	Giải pháp
UPS không chạy được như thời gian dự kiến	Pin có thể không được sạc đầy	Sạc lại ắc quy bằng cách cắm UPS vào nguồn điện AC
	Pin bị chai	Liên hệ với bộ phận kỹ thuật của CyberPower.
UPS không mở được	Công tắc mở / tắt được thiết kế để ngăn ngừa hư hại bằng cách tắt và mở quá nhanh.	Tắt UPS. Đợi 10 giây sau đó mở lại.
	Thiết bị không được kết nối vào ổ cắm AC	Kết nối thiết bị vào nguồn điện 220-240V 50/60Hz.
	Pin bị chai	Liên hệ với bộ phận kỹ thuật của CyberPower.
Các Outlet không cung cấp điện cho thiết bị	Vấn đề cơ học	Liên hệ với bộ phận kỹ thuật của CyberPower.
	Cầu chì bị nổ hoặc cầu dao bị tắt do quá tải	Tắt UPS và rút phích cắm ít nhất một thiết bị được kết nối. Rút phích cắm dây nguồn của UPS sau đó nhấn nút cầu chì.
	Pin không được sạc	Cho UPS sạc lại trong ít nhất 4 giờ
Phần mềm PowerPanel® Personal Edition không hoạt động	Thiết bị bị hư hại do sự tăng vọt và đột biến nguồn điện	Liên hệ với bộ phận kỹ thuật của CyberPower.
	Cáp serial/USB không được kết nối	Kết nối cáp Serial/USB với thiết bị UPS và cổng nối tiếp ở mặt sau của máy tính. Bạn nên sử dụng cáp đi kèm với thiết bị.
	UPS không cung cấp năng lượng	Tắt máy tính của bạn và tắt UPS. Đợi 10 giây và bật lại UPS. Điều này sẽ thiết lập lại thiết bị.

Biết thêm thông tin vui lòng truy cập <https://www.cyberpower.com/vn/>

